

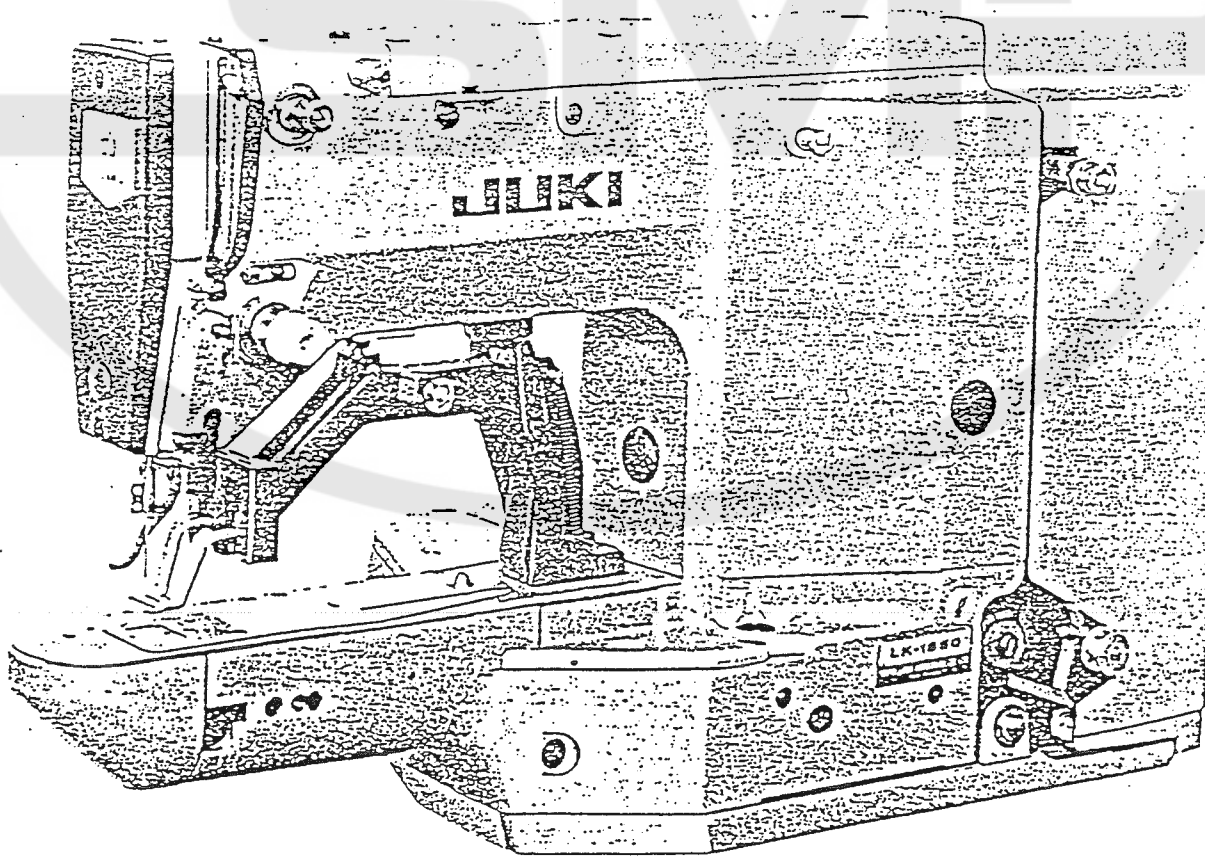
**JUKI**

High Speed 1-Needle Cylinder Bed Lockstitch  
Bar Tacking Industrial Sewing Machine  
高速一本針本縫い筒形門止めミシン

**LK-1852-49**

**PARTS LIST**

---



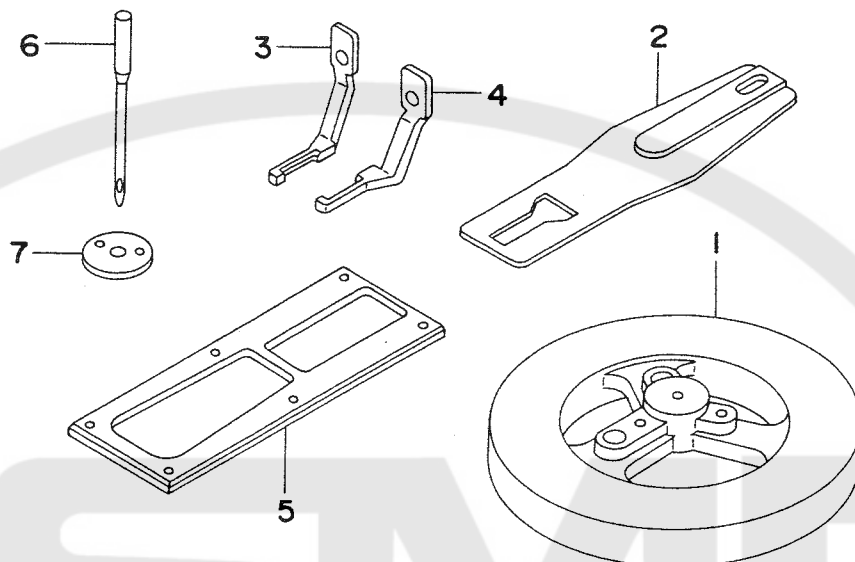
# LK-1852-49



# JUKI

## PARTS LIST

29031507  
No.0576-00



REF.NO.	NOTE	PART NO.	DESCRIPTION	ヒンメイ	AMT.
1		135-72201	FEED CAM	スノオクリカム	1
2		135-72102	FEED PLATE	スノオサエシタ	1
3		135-71906	WORK CLAMP FOOT, RIGHT	スノオサエアシ ミキ	1
4		135-72003	WORK CLAMP FOOT, LEFT	スノオサエアシ ヒダリ	1
5		135-62400	FEED PLATE PRESSER PLATE	スノオクリオサエ	1
6		MDP-500B11-00	NEEDLE DPX 5 #11	ハリ DPX 5 #11	1
7		D2426-282-C00	NEEDLE PLATE NEEDLE HOLE GUIDE	ハリアナ ガイド	1

# JUKI

### JUKI CORPORATION

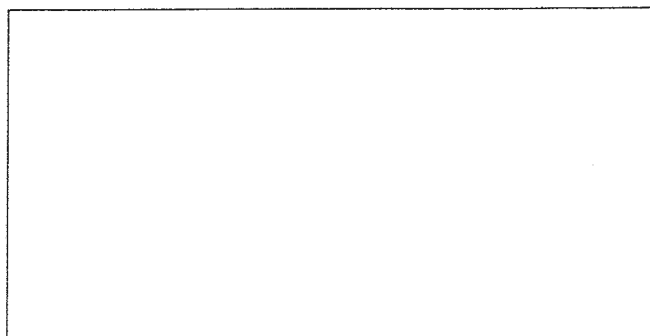
HEAD OFFICE  
2-1, 8-CHOME, KOKURYO-CHO,  
CHOFU-CITY, TOKYO, JAPAN

BUSINESS OFFICE  
23-3, KABUKI-CHO 1-CHOME,  
SHINJUKU-KU, TOKYO 160, JAPAN

CABLE : JUKI TOKYO  
TELEX : J22967, 232-2301  
PHONE : 03(205)1188 1189 1190

### JUKI 株式会社

〒182 東京都調布市国領町8-2-1  
TEL. 03-480-1111(代表)  
工業製品販売部  
TEL. 03-480-1113(ダイヤルイン)





MAXED

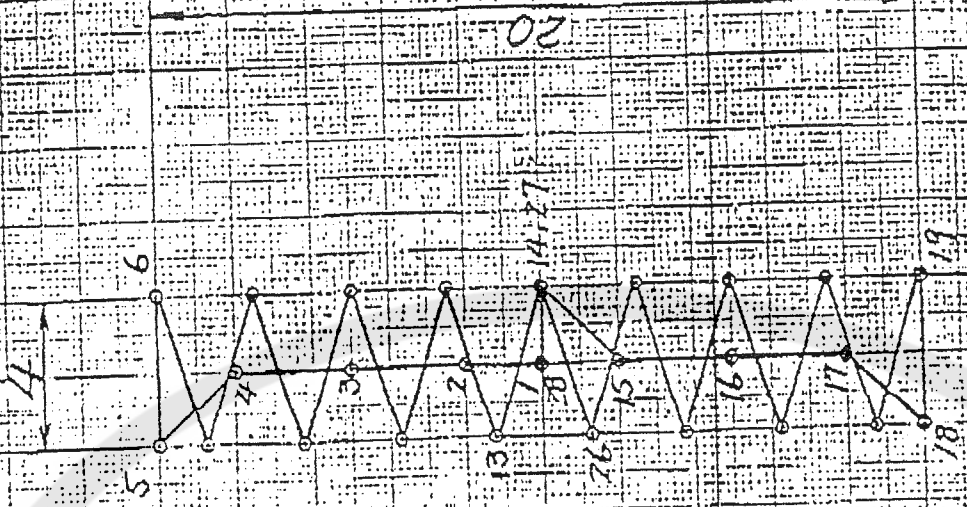
ATTN: Phil R

scale 5/1  
 尺度 5/1

stitch diagram  
 針番図

LK 1852 49

28針 縦止め



Max. 最大針数 (mm)	20 X 4
Standard 標準針目 (mm)	10 X 1.5
Min. 最小針目 (mm)	2.8
Thread 糸	2.8
Length 長さ	1023'
Form reference angle 形式参照角	11
Form reference width 形式参照幅	5.5
Needle 針目	5.5
Thread 糸目	DPX5 #11
Form 形式	スパン #60
Method 使用法	トリコット(7-2-21-7-2)
Speed 速度	2000
Form 形式	90.1.5
Method 使用法	矢野

御承認用針番  
 御承認印  
 御承認社名  
 御承認日  
 御承認の上 一部御返却